

Catalogue

évènementiel

Soyez original !

**FACTO COM**<sup>®</sup>  
Agence de communication



# Qui sommes-nous ?

ATTENTION ! NOUS ESSAYER C'EST NOUS ADOPTER !

## CRÉATIVITÉ

Une agence de communication globale créée en 2005

## RÉACTIVITÉ

Des prestations 100% sur-mesure et adaptée aux objectifs de votre société

## PROXIMITÉ

Au plus proche de nos clients, on vous accompagne dans tous vos projets de communication

## **TEAM BUILDING**

Des activités ludique pour renforcer la cohésion et la solidarité

## **ACTIVITÉS CRÉATIVES**

Surprenez vos collaborateurs et renforcer votre créativité

## **SOIRÉES**

Des soirées uniques qui vous ressemble

## **SÉMINAIRES**

Invitations, animations, organisation : tout est pensé pour vous et vos besoins

## **EVENT VIP**

Faites plaisir à vos collaborateurs et profitez de chaque instant

## **DÉCORATION DES BUREAUX**

Restez dans le thème ! Décorez vos bureaux pour une bonne ambiance



# Team Building

Cette activité de groupe est fortement appréciée des collaborateurs et salariés. Elle renforce les liens d'une équipe de manière ludique.





# Fonth' Lanta



## L'histoire Fonth'Lanta, il n'en restera qu'un !

Ensemble, vous allez vivre une expérience unique et enrichissante dans un cadre enchanteur !

**Chasse au trésor, parcours du combattant, course à l'aveugle, jeux d'adresse ...** Défiiez-vous par équipe et marquer le plus de points dans un espace féérique hors du temps.

Les épreuves sont à la portée de tous. En réalité, ce qui influencera la compétition sera plutôt la complicité et l'entraide au sein de chaque équipe, vous devrez tisser des liens forts pour vous dépasser et aller jusqu'à la victoire !



Une animation digne  
de Koh'lanta



Un large choix  
d'épreuve

Durée : journée / demi-journée  
Participants : 10 à 100 joueurs



# Mission Commando



Venez tester votre mental !

Trouvez de nouveaux moyens pour apprendre à se surpasser, et à faire confiance au groupe pour renforcer à terme la cohésion d'équipe.

Grâce à l'accompagnement d'anciens militaires et coachs sportifs

Le team building en mode « boot camp » s'inspire des véritables stages d'entraînement militaires, amenant chacun des participants à évoluer dans des conditions physiques inhabituelles.

Vos collègues apprennent ainsi à renforcer les liens qui les unissent de manière quotidienne au travail, mais dans un cadre différent.

Durée : à définir  
Participants : à définir



# Accrobranche



Evasion garantie !

En pleine nature, les participants vont pouvoir échanger entre eux pour favoriser la dynamique de groupe et souder les relations !

Cohésion d'équipe et convivialité seront au rendez-vous.



Pleine nature



Aventure

Durée : à définir

Participants : à partir de 25 personnes

# Défis du Fort



Qui peut prétendre avoir déjà participé à l'émission Fort Boyard ?  
Vous bientôt !

Le périple débute par une traversée de quelques minutes pour gagner la forteresse (à pieds ou en bateau, au gré des marées).

Une rencontre inattendue vous attend avec le fantôme du Fort : le Père Louvois, un étrange personnage terré dans le donjon. S'il vous jette en prison, peut-être serez-vous obligé de résoudre son énigme ou d'envoyer l'un de vos équipiers à un de ses défis pour pouvoir être libéré.



En pleine mer



Des comédiens



Des jeux accessibles  
à tous

Durée : 2h30  
Participants : à définir



# Orientation et survie



## Une demie-journée dans la peau de Robin des bois

Une excursion en plein coeur du Marais Poitevin

### Les Challenges :

- Faire du feu en utilisant la technique de l'arc
- Purifier de l'eau
- Créer un piège afin de chasser.
- Reconnaître les plantes comestibles, semi toxiques et dangereuses, déguster un insecte bio. S'orienter en barque



Pleine nature



Découverte

Durée : une demie-journée  
Participants : 2 à 75 personnes



# Challenge nautique



Qui réussira à déjouer les courants ?

Découvrez toute la beauté de l'île De Ré et ses environs tout en vous surpassant !

Une multitude d'activités :

- Initiations en catamaran
- Planche à voile
- Balades guidées en canoë
- Rallyes nautiques en semi-rigide sous forme de chasse au trésor
- Olympiades sur la plage (relais en kayak et stand up paddle (SUP), courses en sac, tir à la corde, volley ball...)
- Courses d'orientation,
- Challenges canoë
- Vélo à la découverte du patrimoine.

Durée : à définir  
Participants : 5 à 800 joueurs



# Surf et paddle

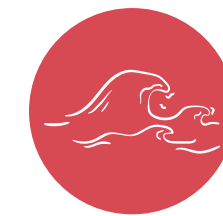


Originales et uniques, ces activités nautiques raviront vos collègues

Développez la motivation et la cohésion de vos équipes dans un cadre privilégié et animé par un guide expérimenté !

S'évader, le temps d'une journée, on vous fera vivre un moment unique en vous proposant des prestations bien adaptées.

Les cours de stand up paddle sont également un moyen fantastique de renforcer la confiance de votre personnel dans l'océan et d'améliorer votre équilibre et votre force de base.



En pleine mer

Durée : à définir  
Participants : à définir

# Vol en parapente



Laissez-vous tenter par l'adrénaline et la beauté de la région

Nous vous proposons de prendre de la hauteur, mais surtout un grand bol d'air et une vue à couper le souffle.

Imaginez vous planer au-dessus de l'un des plus beaux paysages de la région : le bassin d'Arcachon. Faire du parapente au dessus de la dune du Pyla est une véritable occasion de vivre des moments forts en équipe et de partager des sensations inédites.

Une vidéo de votre vol sera remise sur Carte Micro SD. Réalisée à l'aide d'une perche et d'une GoPro HD avec différents angles de prise de vue.

Durée : 1h00

Participants : à définir



# Rallye 2CV



Un team-building à la hauteur de vos envies !

Partez à la découverte des alentours de la Rochelle en passant par Châtelailon Plage, les Boucholeurs, Fouras... à bord de ces mythiques 2 CV !

Ce rallye mêle divers aspects : découvertes culturelles, dégustations culinaires, amusement et cohésion d'équipe.

Chaque équipe, à bord de sa 2 CV, est équipée d'un roadbook. Plusieurs points de rencontre jalonnent le parcours.

A chaque stop, des défis vous seront proposés: énigmes à résoudre, challenges photo, défis sportifs, dégustations de produits locaux...dans le but de récolter un maximum de points.

Durée : à définir  
Participants : à définir

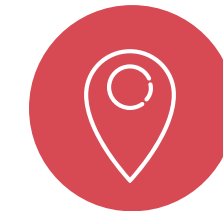
# Rallye trésors et terroir



Qui aura le meilleur palais ?

Les produits locaux et la découverte du patrimoine sont à l'honneur.

Répartis en brigades d'épicuriens, vous sillonnerez La Rochelle ou l'île de Ré à la recherche des producteurs locaux et des cuisiniers qui vous attendent pour des étapes de dégustation. Vous terminerez par un grand tasting, qui réunira toutes les équipes pour un dernier défi.



Produits locaux

Durée : une demie-journée ou 1h30  
Participants : à définir



# Rallye des vin'4 heures



C'est l'heure du vin !

C'est un rallye automobile, agrémenté d'énigmes pour trouver sa route à travers le vignoble Bordelais .

Le but est de vous déplacer de vignoble en vignoble pour réaliser différents défis, en apprendre plus sur chacun et remporter le maximum de points pour gagner le prix final

Concert, brunch, énigmes, déguisements ou encore remise de prix... Tout est présent pour faire de ce week-end un moment plus que festif

Durée : à définir  
Participants : à définir

# Trampoline



Déroulez-vous en défiant les lois de la gravité !

**LA JUMP ZONE** : Enchaînez les déplacements et les figures. 25 trampolines dont certains inclinés sur les murs pour des demi-tours sensationnels !

**AIR DUNK** : Dunker comme les pros de la NBA

**SLACKLINE** : Suspendus sur un câble tendu au dessus des bacs en mousse, l'objectif est de traverser sans chuter.

**BACS A MOUSSE** : Envoyez-vous en l'air en prenant votre élan sur des trampolines pour atterrir dans d'énormes bacs à mousse !

**JUMP TOWER** : un saut de plus de 2 mètres dans la fosse à mousse. sensations garanties !

Durée : 60 minutes

Participants : 4 à 12 joueurs



# Jeu de piste

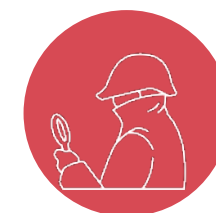


## Découvrez des lieux inattendus

Les participants vont devoir résoudre différentes énigmes pour avancer dans le jeu.

Vous serez autonome pour l'ensemble de l'activité grâce à l'application que vous devrez télécharger en amont sur votre smartphone.

### Plusieurs scénarios :



Résoudre une enquête  
à la Sherlock



Le voleur des banques



Escape city game



Le criminel et le  
chasseur de prime

Durée : 2h

Participants : à définir



# Escape Game Œnologique



Envie de partager un bon moment avec vos équipes autour d'une belle dégustation ?

Faites voyager vos collaborateurs le temps d'un team building dans un escape-game pour le moins original...

Ils partiront à la recherche de Madame de La Farce, l'œnologue du Château qui a soudainement disparue...

Ils devront collaborer, relever des défis et répondre aux énigmes afin de résoudre ce mystère

Pour cela, vos équipes ont rendez-vous dans le magnifique Château du Pas de l'Ane au cœur des vignobles de Saint-Emilion. Une expérience unique qui renforcera la cohésion entre vos collaborateurs !

Durée : à définir  
Participants : à définir



# Parcours des 5 sens



## Eveillez vos sens !

Les participants découvrent des parfums, des textures, des saveurs, des sons... qu'ils devront identifier et ajuster leur regard pour viser juste.

Plusieurs stands vous sera proposés où les équipes tenteront de réaliser les meilleures performances possibles.

Un classement des équipes sera réalisé avec remise de prix aux trois premières équipes.



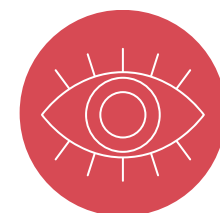
Quiz musical



Accords met et vin



Parfums et épices



Parcours à l'aveugle



Texture et consistance

Durée : 2h30

Participants : à définir

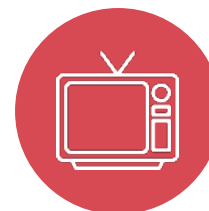
# Quizz Room



A côté de vos adversaires, venez vivre une incroyable expérience comme à la TV

La tension monte avant de rentrer dans l'arène ...

Cinéma, séries, musique, dessins animés, culture générale :  
Avec nos animateurs, paramétrez votre combat en fonction de vos goûts & défiez vos adversaires !



UN DECOR DE PATEAU TV

Show son & lumière, pupitres interactifs, on s'y croirait !



UNE AMBIANCE DE FOLIE

Les questions & les manches s'enchaînent à un rythme effréné, pas le temps pour le blabla

Durée : 60 minutes  
Participants : 4 à 12 joueurs



# Murder Party



Devenez le nouveau Sherlock ...

L'un de vos futurs collaborateurs censé participer a été assassiné après avoir reçu des menaces de mort, et le coupable pourrait bien se trouver dans les parages.

Regroupés par équipes de 3 ou 4 enquêteurs, vous participerez à des ateliers plus vrais que nature pour récolter des indices et comprendre le déroulement des faits.

Interrogatoire des proches de la victime, analyse de son dossier, décryptage de conversations, décodage informatique, vous utiliserez tous les outils de la police, y compris la fouille des affaires personnelles et l'analyse du brief du légiste.

Durée : 2H

Participants : 2 à 35 joueurs

# Back To School



## Retour sur les bancs de l'école !

Notre animation Team Building Back to school vous propose un voyage dans le temps 40 ans en arrière, dans une salle de classe des années 70, à l'époque des cartes de géographie au tableau, des ardoises, de la craie et des pantalons en velours.

Répartis en équipe, vous devrez vous confronter à vos camarades lors d'épreuves inspirées de ce bon vieux temps... Gym, calcul, géo, récré, dessin, musique, sciences... il y en aura pour tous les goûts.

Durée : 1h - 1h30  
Participants : 10 à 100 joueurs



# Lancer de hache



Evacuez votre stress !

Une activité insolite qui permettra à vos collaborateurs d'apprendre sur eux-mêmes et sur les autres. Le lancer de haches requiert en effet une technique assez particulière que nos instructeurs vous apprendront qui demande maîtrise de soi et relâchement.



Précision

Durée : 1h - 2h  
Participants : 6 à 60 joueurs

# Trotinette électrique



## Mêlez partage et découverte

Découvrez Bordeaux de manière ludique avec ces trottinettes électriques.

Amusantes et pratiques, elles vous offrent une balade sans effort, sans contraintes et à votre rythme. Ces trottinettes sont des modèles de dernière génération dotés d'un design original et avec une selle pour un maximum de confort.

La prise en main est très facile et se fait en seulement quelques instants.

Durée : à définir  
Participants : à définir



# Rugby

## Haka



©www.drumteambuilding.com

### Initiez-vous aux techniques du rugby

Des activités ludiques dont la célèbre danse HAKA dont le but est d'impressionner l'adversaire.

À la fin de la journée, les candidats s'affrontent lors d'un match de rugby.

Ce team-building est idéal pour renforcer l'esprit de compétition chez vos collaborateurs, et pour fédérer vos équipes.



Sportif

Durée : une demie-journée  
Participants : à définir



# Laser Bump



## Défiiez vos collaborateurs

Des obstacles gonflables sont installés partout sur le terrain de foot et les joueurs, équipés de casques avec capteurs et pistolets laser doivent s'affronter et marquer un maximum de points à travers différents scénarios.

Vous pouvez également compléter le Team Building avec d'autres activités :

**Bubble Foot** : dans des bulles géantes, les joueurs s'affrontent au cours de matchs de foot complètement décalés !

**Archery Bump** : un croisement de balle au prisonnier et de paintball. Sur un terrain avec obstacles gonflables, vos collaborateurs, devront toucher leurs adversaires ou des cibles dans le camp adverse.

Durée : de 1h à la journée

Participants : jusqu'à 100 joueurs



# Laser game



Prenez une bonne dose  
d'adrénaline !

Equipés de gilets / plastron et de pistolets laser, l'objectif est de marquer un maximum de points en touchant ses adversaires.

L'activité se pratique dans des labyrinthes obscurs avec des lumières noires. Vous pouvez pratiquer l'activité en individuel ou en équipe avec différents modes de jeu dont certains se prêtent parfaitement au Team Building.



3 labyrinthes



Partie de  
20 minutes

Durée : de 1h à la journée  
Participants : jusqu'à 100 joueurs

# Laser game virtuel



Qui sera le vainqueur ?

Equipé d'un casque haute définition et d'un sac à dos compact, un joueur à la fois, vous évoluez dans un parcours réel où vous pourrez sentir et toucher les murs tout en visant vos adversaires virtuels pour marquer un maximum de points.

Pistolet en main, casque Oculus dernière génération mis, faites votre équipe et affrontez vous dans ce Laser Game ,éliminez le plus d'adversaires possible dans les décors de ce laser game futuriste pour gagner un maximum de points et mener votre équipe à la victoire.

Durée : à définir  
Participants : à définir



# Wine in black



Une expérience unique et originale !

Partez à la découverte des différents terroirs, du cep de vigne et de sa formation à sa croissance, le travail de la vinification et l'élevage, les arômes du vin... le tout dans le noir !

Participez ensuite à une dégustation de Grands Crus de Bordeaux accompagnés de chocolats et musiques pour un voyage émotionnel garanti !

Vivez une véritable connexion avec la nature et la vigne pour une sensation de bien-être intérieur ultime. À travers la connexion tactile des éléments naturels de la vigne, ressentez sa croissance, son développement au fil des années.

Durée : à définir  
Participants : à définir

# Dégustation de whisky



Une dégustation pas comme les autres...

Un cours de dégustation à l'aveugle de 4 très bons whiskys, à travers un parcours sensoriel ludique, convivial et éducatif. Dans ce cours d'œnologie, vous apprendrez des grandes notions de l'univers du whisky (Origines, ses acteurs, son histoire, les styles, etc)

Les supports de dégustations vous seront offerts pour garder une trace de votre initiation.

Vous apprendrez aux collaborateurs de votre entreprise à déguster et à se laisser porter en fonction des saveurs et pays d'origines pour comprendre l'histoire de chaque Whisky

Durée : à définir  
Participants : à définir



# Dégustation de bière



Devenez le meilleur brasseur

Un zythologue vous fera déguster quatre bières artisanales (locales et d'ailleurs) en accord culinaire avec des produits d'épicerie fine. Il vous révélera les secrets d'un service parfait de la bière : à quelle température la boire, dans quels types de verres, comment la conserver, quels plats associer avec chaque style...

Durée : 2h

Participants : Limitée à 12 personnes

# Jeu virtuel



Faites gagner une forêt à la planète !

Votre objectif : donner un maximum de bonnes réponses en équipe pour remporter un maximum d'arbres à replanter. Soit une centaine d'arbres qui grâce à vos efforts communs, permettront de reboiser une zone qui en a besoin !

Puis vous rejoindrez la réunion principale avec la totalité de vos collaborateurs afin de découvrir le compteur d'arbres général.

Et puisque ces arbres seront réellement replantés par un partenaire pour lutter contre le réchauffement climatique, vous pourrez fièrement affirmer avoir gagné ensemble une forêt !

Durée : à définir  
Participants : 8 à 10 joueurs



# Activités Créatives

Organiser une activité créatif permettra à vos collaborateurs de passer un moment convivial entre eux autour d'une activité qui développera leur sens artistique et créatif.



# Atelier cooking



## Devenez un véritable Top Chef

Des ateliers culinaires privés, sur-mesure pour fidéliser vos salariés et améliorer la cohésion au sein de vos équipes.

Ce cours se concentre sur les recettes et les techniques mises en œuvre pour la réalisation de plats gastronomiques et accessibles à tous.

Réalisez un menu complet, du plat au dessert accompagné des chefs tout au long de l'activité

Durée : à définir  
Participants : à définir



# Challenge culinaire



## Qui sera le meilleur cuisinier ?

Avec votre brigade, réalisez une recette de votre choix. Le Chef dégustera ensuite à l'aveugle les recettes et élira l'équipe gagnante qui repartira avec une surprise !

### 2 challenges possibles :

- **Challenge Thématique**

Le thème est donné par le Chef au début du cours, vous devez réaliser une recette au choix sur ce thème. Le chef pourra vous guider et vous conseiller mais vous avez carte blanche.

- **Challenge Énigmatique**

Une recette vous est donnée avec le panier garni, seul problème: elle est incomplète. A vous de prendre les bonnes décisions!

Durée : à définir  
Participants : à définir

# Atelier pâtisserie



## Qui réussira à battre le chef ?

Stimulez vos collaborateurs lors d'une compétition en équipe inoubliable!

Conviviale et accessible à tous, cette animation développe la créativité et favorise la cohésion.

En équipe, les participants deviennent une véritable brigade de pâtisserie et doivent réaliser un dessert tout en gourmandise.

Parce que ce serait trop simple, vous devrez répondre rapidement et correctement à nos différents quizz pour bénéficier d'avantages !

Durée : à définir  
Participants : à définir



# Maison Pain d'épices



Surprenez vos collègues pour les fêtes !

Cette animation est idéale pour vos Arbres de Noël.

Elle saura éveiller la magie des fêtes de fin d'années dans les yeux de vos collaborateurs.

À l'approche de Noël, faites ressortir la créativité de vos collègues. Odeur de cannelle, orange et pain d'épices, quoi de mieux pour la fin d'année !

En équipe ou en solo, qui fera la plus belle maison ?

Complétez votre animation par un stand de lait de poule et de vin chaud !

Durée : 1h30

Participants : à partir de 5 joueurs

# Course en carton



Construisez votre propre bolide et défiez vos collaborateurs !

Créativité, compétition, entraide et écoute sont les mots d'ordre de cette activité !

Construisez le bolide en carton le plus performant pour remporter la course finale

Comptez environ 1h30 - 1h45 pour la construction et place à la mythique course en carton : 1 course = 1 point

A la fin de l'activité, un prix sera remis à l'équipe gagnante !

Durée : 2h30 à 3h00

Participants : à partir de 10 joueurs



# Création de parfum



Mettez votre odorat à l'épreuve !

Accompagnés d'un expert en parfumerie, découvrez la structure d'un parfum, les familles olfactives et les notes principales d'un parfum.

Créez votre parfum sur-mesure à partir de 50 notes mises à disposition et choisissez le nom et la couleur de votre étiquette.

Chaque participants repartira avec son flacon de 30ml

Durée : 1h30

Participants : à partir de 4 joueurs

# Apéro et peinture



Devenez le prochain Picasso !

Une activité ludique et créative pour partager un réel moment de cohésion d'équipe !

L'artiste vous guidera pas à pas pour réaliser votre chef d'œuvre et libérer votre créativité dans un bar ou le lieu de votre choix, sans aucune expérience requise !

Choisissez la peinture parmi une galerie de modèles. Un pinceau dans une main, un verre dans l'autre, vous pourrez libérer la fibre artistique de votre équipe.

Durée : 2h00

Participants : 8 à 60 joueurs



# Soirées

Célébrer une fête sociale comme Noël ou Pâques, partager ensemble une réussite d'entreprise ou accueillir de nouveaux talents : toutes ces opportunités sont de belles occasions pour organiser une soirée d'entreprise !





# Lieux de réception



# BATEAU Espérance



## Une soirée dans l'eau !

Vous recherchez à louer un bateau à La Rochelle et ses environs pour organiser une réception unique et magique pour une soirée, un repas, une réunion, un anniversaire, un cocktail... ?

Le navire est à votre disposition à quai pour organiser votre réception... Aux pieds des deux Tours, au cœur du Vieux Port de La Rochelle ou en mer entre Loire et Gironde.



En pleine mer



Animations sur-mesure

Durée : à définir  
Participants : jusqu'à 200 personnes

# AQUARIUM de La Rochelle



## Voyager à travers une visite privatisée

A la tombée de la nuit, lors d'une visite privatisée de l'Aquarium La Rochelle, profitez de plus de 12 000 animaux marins et 600 espèces différentes.

### **Un cocktail apéritif ou dinatoire**

- Une halte gastronomique au sein de l'espace Indo-Pacifique
- Une carte modulable au gré de vos envies
- Une cuisine locale à partir de produits frais et de saison

### **Un événement à votre rythme**

- Une sélection d'animations : artistes, accompagnements musicaux...
- Un accueil haut de gamme : service vestiaire et signalétique dédiée

Durée : hors période d'été  
Participants : à définir



# ABBAYE de Fontdouce



Un lieu plein d'histoire !

Différentes salles s'offre à vous : le pré, la terrasse, la salle capitulaire, la cour de l'ancien cloître ou encore le cellier... pour ravir vos convives lors d'un cocktail ou diner

Notre coup de coeur : un cocktail déambulatoire, idéal pour apprécier pleinement toutes les facettes de l'abbaye et ravir vos convives tout en découvrant ce lieu chargé d'histoire.

Durée : à définir  
Participants : jusqu'à 400 personnes

# CASINO de Chatellaiillon



Une expérience aussi exceptionnelle  
que son cadre

Soirées casino et des animations (initiation à l'œnologie, quiz musical, murder party) vous attendent et vous offrent une parenthèse gourmande, alliant terroir charentais et saveurs océaniques.

Durée : à définir  
Participants : de 10 à 200 personnes



# PUY DU FOU



Faites de votre soirée un événement magique...

Dîner spectacle au « Café de la Madelon », cocktail avec animation musicale ou encore soirée dansante avec DJ ou orchestre, nous vous préparons une soirée d'entreprise sur mesure et clé en main.

Pour terminer votre soirée en beauté, d'avril à novembre, profitez de notre spectacle nocturne « Les Noces de Feu ».

Des spectacles pyrotechniques musicaux sur mesure sont également disponible toute l'année.

Durée : à définir  
Participants : à définir



# L'HERMIONE



Naviguez le temps d'une soirée !

Embarquez à bord de l'Herminette et passez une soirée atypique, riche en dépaysement où règne la convivialité. En privatisation partielle ou totale, voyager à travers les différents espaces du navire allant du pont supérieur à l'appartement des officiers, tous équipés en micro-sono et disposant de wifi.

Plusieurs visites guidées sont également possibles, nombre de personnes limité, pour découvrir tous les secrets des grandes aventures maritimes nées dans cet arsenal depuis 350 ans.

Durée : à définir  
Participants : à partir de 10 participants





# **Animations pour vos soirées**

# CASINO Gourmand



Dégustez et pariez sur vos sens !

Pariez sur vos sens et de testez vos capacités gustatives et olfactives. Les jeux que nous vous proposons utilisent des jetons, mais nous remplaçons les cartes par des verres de vin rouge, la bille par du cacao, et les dés par des macarons.

Chaque joueur dispose d'un capital de départ afin de découvrir le produit proposé sur la table de jeu. Vos invités devront remporter un maximum de gains afin de gagner le jackpot de la soirée. Chaque soirée se conclut avec une remise de lots par un système de vente aux enchères. Qui remportera les plus gros cadeaux !



Challenge



Découverte



Dégustation

Durée : 1h30 - 2h00  
Participants : à définir



# LA MAGIE débarque



Tout commence par un rêve...

Un mélange de danse, magie, grandes illusions, comédie musicale, humour et participation du public. Avec comme influence l'univers du cabaret, nos deux artistes magiciens vous entraînent dans leurs univers.

Différentes animations :

### **Close up pour accompagner votre cocktail**

D'une durée de 30 minutes, notre magicien utilise la technologie d'aujourd'hui pour rendre les effets encore plus visuels, c'est de la magie digitale !

Billets, cartes, mousse, disparaîtront ou apparaîtront sous vos yeux sans même que vous ayez pu voir quoique ce soit.

### **Spectacle de magie**

Loin des numéros de magie traditionnelle, ce show d'1h30 regroupe plusieurs disciplines artistiques : La magie bien sûr, mais également la danse, l'humour et des performances artistiques.

Durée : à définir

Participants : à définir

# HYPNOSE

Décollez vers une autre dimension...



Un moment captivant avec des démonstrations extraordinaires et personnalisées, alliant dynamisme, humour, mystère et émotions.

Découvrez les fascinantes possibilités de l'hypnose de spectacle à travers des représentations époustouflantes et interactives. Les spectateurs pourront ainsi vivre des moments magiques, où l'imagination et la réalité se confondent, et repartiront avec des souvenirs impérissables.

Durée : à définir  
Participants : à définir



# BAR à vinyle



Retour dans les années 80 !

Profitez d'une animation DJ vintage en Charente Maritime avec notre Bar à vinyles. Une animation musicale vintage pour habiller musicalement votre cocktail à travers le choix de vos invités !!

Notre DJ vient mixer sur ses platines vinyles les disques que vos convives auront pioché dans nos bacs.

Durée : à définir  
Participants : à définir

# PHOTOBOOTH



Capturez vos meilleurs moments

Le photobooth est une borne photo événementielle interactive, facile d'utilisation et conviviale. Elle est équipée d'un écran tactile , d'un reflex et d'un flash performant pour une qualité de photo professionnelle.

Une animation ludique qui laissera à vos invités un joli souvenir de votre évènement !

Pour un côté plus fun, demandez nous les accessoires que vous souhaitez !

Durée : à définir  
Participants : à définir



# Séminaires

Rapprochez vos salariés autour d'une restauration, et d'activités en adéquation avec les objectifs de votre séminaire professionnel. Améliorez la cohésion interne de votre entreprise.



# Village flottant



Laissez vous bercer par la tranquillité du lieu...

Un cadre de travail unique et atypique, profitez d'une restauration classique ou original (grill flottant) et passer la nuit soit dans des cabanes sur l'eau, soit dans des lodges équipés de tout le confort moderne !

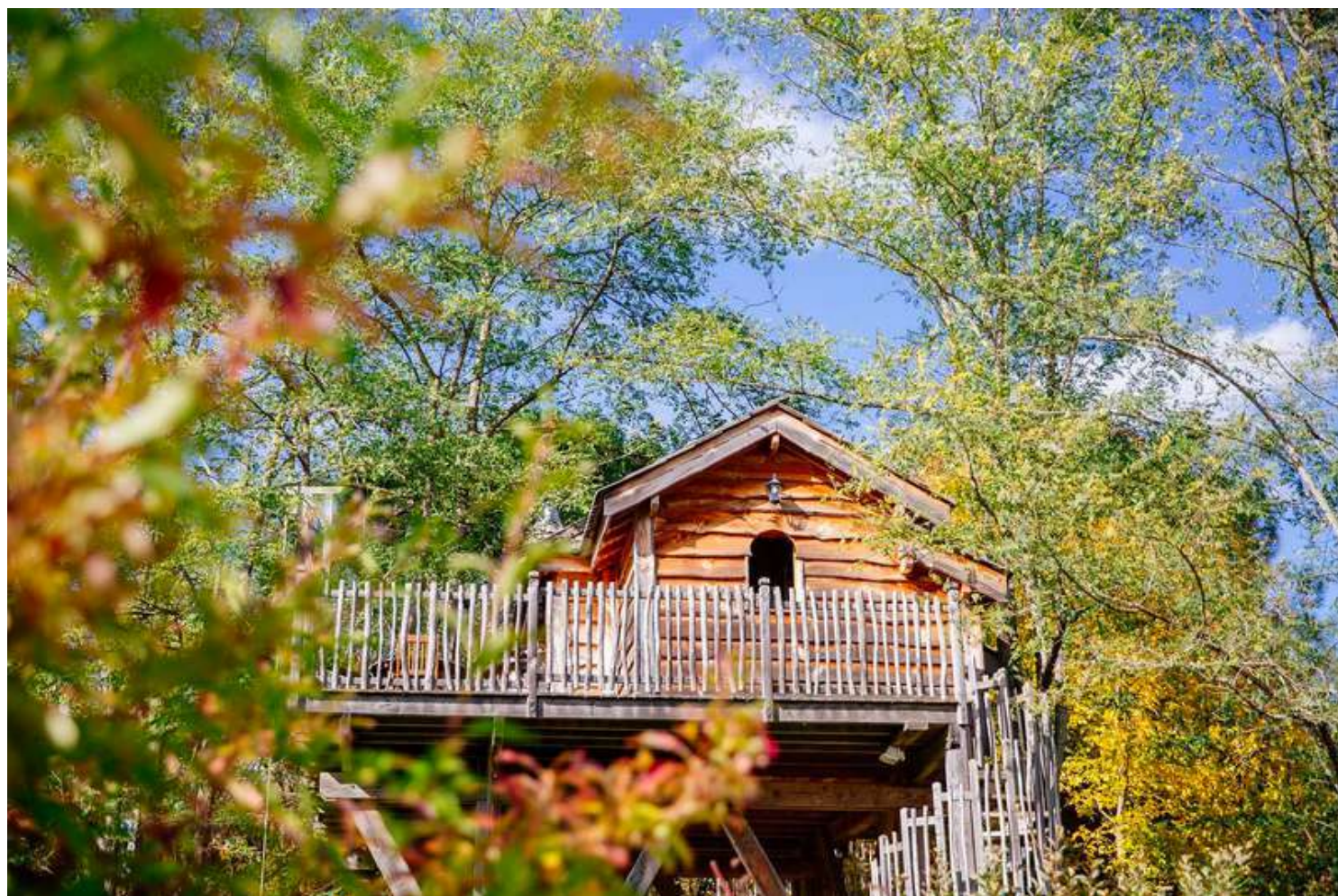
Les activités :

- La fauconnerie : un univers unique
- Le tir à l'arc : un sport de précision
- La cani-rando : une promenade qui a du chien !
- Course en barques
- Mimes

Durée : février à novembre  
Participants : à définir



# En pleine nature



## Un séminaire dépayçant

Près de Bordeaux, vivez un séjour en plein cœur de la nature.

Originale et écologique, nous vous mettons à disposition une salle de réunion dans une yourte adaptable à vos besoins.

Des hébergements insolites :

- cabanes dans les arbres
- yourte
- tente
- roulotte...

Profitez des produits locaux pour vous restaurer et de la région pour les activités.

Durée : avril - septembre, octobre-mars  
Participants : jusqu'à 80 personnes



# Village insolite



## Faites le plein d'aventure !

Découvrez un endroit unique pour votre séminaire, profitez de salles de réunion inédites (maison arbre, manège ou encore face à la carrière d'équitation...) ainsi que de différents hébergements tous plus atypique les un que les autres :

- Maison lapin / champignon / escargot
- Château dans les arbres
- Carré d'étoiles...

Côté activités, vous avez le choix ! Accrobranche, balade en montgolfière, jeu des 5 sens, biathlon, jeu d'adresse...

Et pour prolonger la journée, profitez d'une soirée à thème : lounge, adrénaline ou musicale.

Durée : à définir

Participants : jusqu'à 290 personnes



# Chateau de Mirambeau



Un voyage à travers le temps...

Les salles de réunion sont situées dans la partie historique du château et mesurent environ 45 m<sup>2</sup> chacune: la salle COGNAC et la salle BORDEAUX. Les deux salles peuvent être aménagées selon différents besoins.

Profiter d'une pause gastronomique. Le déjeuner sera servi dans le restaurant interne ou dans la véranda sur la base d'un menu proposé et convenu avec notre chef. Le Château dispose de 40 chambres et suites.

Parcourez les 8 hectares de parc à travers un rallye et bien d'autres activités !

Durée : à définir  
Participants : jusqu'à 290 personnes



# Abbaye de Fontdouce



Conviviale, dépayçant, reposant...

Commencez vos journées dans la gourmandise et la bonne humeur avec un petit-déjeuner complet.

Profitez du calme et de la sérénité de l'Abbaye de Fontdouce pour passer une journée des plus agréables avec nos différentes salles de 25 à 360 m<sup>2</sup>

Vous souhaitez rajouter un peu de peps à votre réunion en passant un moment des plus conviviaux entre collaborateurs loin de l'ambiance de bureau ?

Choisissez parmi nos activités ludiques et/ou sportives au cours desquelles vous vous affrontez en équipes sur plusieurs jeux, ...

Durée : à définir

Participants : jusqu'à 400 personnes



# Château Pape Clément



Le Château Pape Clément vous ouvre ses portes !

Le Château Pape Clément vous propose huit magnifiques salles de réunion ouvertes sur un parc paysager. Sur place, vous avez des équipements techniques tels qu'un vidéoprojecteur, un paperboard et un matériel de sonorisation, tous disponibles sur demande.

Animez votre séminaire en créant votre propre cuvée en équipe, faites un parcours de dégustation ludique ou partagez une expérience unique lors d'une dégustation sonore...

Durée : à définir  
Participants : jusqu'à 400 personnes

# Evénements VIP

Partager un moment exceptionnel avec vos collaborateurs dans des endroits inédits et plein de charme !





# 3 jours à Marrakech



Découvrez la beauté du Maroc !

Partez à la découverte de Marrakech, lancez-vous des challenges et détendez-vous. Passez 3 jours inoubliable dans la somptueuse villa Kristy à Tamslouth.

- Visite guidée originale du souk
- Visite des quartiers de Marrakech
- Activité buggy
- Dîner au Bô ZIN
- ...

Durée : à définir  
Participants : à définir

# Bassin des lumières



Immergez dans l'Histoire de l'Art...

Les visites privilèges

- Le matin :

De 8h30 à 10h, petit-déjeuner continental avec viennoiseries, thé, café et jus de fruit, jusqu'à 100 personnes

- En soirée :

De 18h30 à 20h, apéritif avec champagne et feuilletés salés, jusqu'à 100 personnes.

Le Bassin des Lumières est également privatisable pour vos dîner, cocktail et soirées.

Offrez à vos invités un voyage exceptionnel au cœur de la peinture.

Durée : à définir

Participants : de 50 à 900 participants



# Cité du vin



## Un évènement divin !

De nombreux espaces de la Cité du Vin sont privatisables : salons, espaces réceptifs, salles de réunion, auditorium et Belvédère s'adaptent à vos projets.

Idéal pour vos réunions, congrès, conventions, soirées de gala, cocktails et incentives.

Grâce aux ateliers et de la Cité du Vin, prolongez votre découverte par une dégustation et vivez un véritable moment de détente tourné autour de la cohésion d'équipe et de la convivialité !

Durée : à définir  
Participants : de 10 à 1500 participants

# Ecole du cirque, Bordeaux



Faites de votre évènement un moment magique !

Fort d'une discipline qui croise performance physique, créativité et jeu (théâtral, de rôle...), le cirque est aussi un excellent support pour les actions team-building.

Vivez une expérience collective hors de l'entreprise.

Avec ses 2 chapiteaux, l'établissement dispose de plus de 1280m<sup>2</sup> de surface dédié aux pratiques de l'art du cirque. Vous pourrez organiser une soirée inoubliable qui fera briller les yeux de tous vos invités pour un événement plein de magie et de surprises

Durée : à définir  
Participants : de 10 à 1500 participants



# Décoration de bureaux

Créez une ambiance chaleureuse et conviviale dans vos bureaux pour les fêtes de fin d'année, d'halloween...



# Décor sur-mesure



Créez une ambiance, contactez-nous !

Nos équipes s'occupent de l'installation et du démontage de votre décoration thématique de votre espace bureaux et/ou locaux commerciaux.

Nous disposons d'un grand choix de décoration qui sera s'adapter à vos recommandations.

Nous intervenons y compris le soir après les heures de bureaux afin de garantir la surprise des vos collaborateurs et de vos clients.





# Contacts

Au plaisir de travailler avec vous  
pour vos futurs projets !

## TÉLÉPHONE

01.39.24.29.00

## ADRESSE

Saintes, 17100

## EMAIL

contact@factocom.fr

## WEB

[www.factocom.fr](http://www.factocom.fr)